

第41回

じっし
十思カフェ



十思カフェ風
「情報交換会」

カフェをしながら、気軽な情報交換会
新たなアイデアが集まる場で、気軽に交流しましょう！



“茶道”から“エコロジー”を考える !?

～日本の伝統文化を通じてお・も・て・な・しの心とエコを学ぶ～



「モットイナイ」精神が息づく日本の伝統文化を環境保全という視点で見直した時、新たな価値の発見と創造ができます。いまやモノの豊かさや便利さで幸せなるのではなく、人と人とのふれあいを通して、豊かな心、一期一会のおもてなしの心を育むことで幸せになる時代なのではないでしょうか。

今回は、温暖化問題を解決に導く環境教育に取り組んでいるNPO法人フォーエヴァーグリーンのシーナ アイリーンさんより、茶道を通してエコについて考える、環境学習を開催いたします。興味・関心のある方は、お気軽にご参加ください。
※お茶に必要な道具などは必要ございません。

11月22日(土) 14:00～16:00

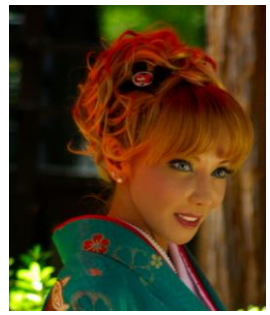
特定非営利活動法人

ゲスト：シーナ アイリーンさん フォーエヴァーグリーン

集合場所：協働ステーション中央（隣接する小規模多機能施設で開催）

参加費：無料

申込み：協働ステーション中央（下記の連絡先）へ TEL or メール
でお申込みください。※当日参加も可能です。



【団体プロフィール】

地球温暖化の防止のため、子ども達への環境学習や国際交流などに取り組んでいます。これまで学童用環境学習教材「地球温暖化について勉強しよう」を発行し、全国の小中学校等の教育機関に寄贈しました。ハリウッドではビデオレター「温故知新」を制作。温暖化防止案を考えるヒントとして伝統文化（今回は茶道）を体験する活動なども展開しており、2014年からは独自の環境教育カリキュラムを展開しています。 <http://npo-forevergreen.jimdo.com/>

十思カフェ

毎月1回お茶を飲みながら、地域のことや社会のことを話し合い、気軽に交流を楽しむ集まりです。毎回、いろんなテーマでゲストを迎え、新しい「気付き」や「つながり」が生まれています。どうぞお気軽にご参加ください。



協働ステーション中央

中央区日本橋小伝馬町 5-1 十思スクエア 2 階

TEL: 03-3666-4761 FAX: 03-3666-4762

E-mail: info@kyodo-station.jp URL: <http://chuo.genki365.net/>

協働ステーション中央は、(特活)NPO サポートセンターが中央区からの事業委託により運営しています。



東京メトロ日比谷線「小伝馬町」駅4番出口から徒歩3分
江戸バス北循環「小伝馬町駅」下車徒歩4分